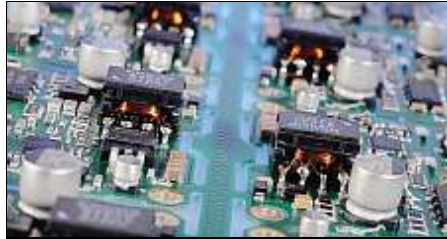


Vie d'entreprise → Loiret



PRODUCTION. Présents sur des bobines, les composants sont ensuite insérés automatiquement sur les cartes.



MARCHÉS. Parmi les clients de l'entreprise figurent aussi de très nombreux constructeurs automobiles.



CONTRÔLE. Certaines pièces nécessitent des vérifications manuelles.

L'ÉCONOMIE EN IMAGES ■ A Meung-sur-Loire, on fabrique actuellement des boîtiers à livrer pour l'État slovaque

MSL Circuits, une technologie de pointe

L'entreprise a mis au point la nouvelle génération de boîtiers qui équipent les camions circulant en Slovaquie. Une technologie de haut vol.

Matthieu Villeroy
mvilleroy@loirep.com

À Meung-sur-Loire, la production a débuté il y a une dizaine de jours et va durer jusqu'à la mi-août. 26.000 boîtiers à réaliser pour l'État slovaque. Une électronique embarquée qui compile la technologie d'un GPS, d'un badge de télépéage, d'un téléphone mobile et d'un terminal sécurisé de paiement à distance. Ce boîtier permet de mesurer la mobimétrie, terme définissant la mesure de la mobilité des camions.

Les poids lourds circulant sur les routes slovaques doivent s'acquitter d'une taxe spécifique. Elle est mise en place dans plusieurs pays européens, comme en Allemagne.

Un marché à comparer aux 800.000 boîtiers à produire d'ici la mi-2013 pour le déploiement de l'éco-taxe sur les routes françaises. MSL Circuits, qui ne figure pas parmi les candidats retenus par l'État, espère pouvoir revenir dans la course. Cette production serait un marché conséquent pour cette société qui emploie 425 salariés. ■



PROVENANCE. Pour le marché des boîtiers slovaques, la plupart des composants utilisés sont fabriqués en Europe et en France.



ROBOT. Pour cet autre client, en revanche, c'est la machine qui opère seule.



PRÉCISION. L'expertise humaine.



STOCKAGE. Les boîtiers sont prêts à être acheminés par la route.